

北 创

查报

查 称 () : 北 爱 邦

查报 : _____

			(电)	
单 称: 北 :	? <input type="checkbox"/> <input checked="" type="checkbox"/> , ,		地 : 北	东 (电):
单 称			(())
单 称 独				
报			、《北 报 》 、《	单 报 》
报			—	—
	()	电 产 的 ()	的 ()	()
查 长				
查 成				
	曹			
	董			

查 :

的 查 。 查
包 单 北 的 定 导 的
。
、 场 、 查报 编 部 , 查
单 报 成 查 :
查 单 的 报 《

报 》()的 , 本 采
。
查的 报 的 。 查的
, 电 产 的 ,
产 的 ,
单 报 边 北 东 、
的厂 , 不 单 厂, 产 等。
比, 场 边 变 。

查 的
查
查

查 程

查 安

场

查报 编 部

查

单 的 本

单 的 边 别

、 的

的

程

保 存档的 查

查

查

: 动的

: 场查 持 单

核查目的

北 爱 邦 北 ，
单 北 创 （ 称 单 ）
的 查 。此次 查 的包 ：
查 点 单 的 报 的 、
；
查 报 的 、 的
；
查测 备 到 ，测 程 测 的
标 的 ；
《北 单 报 》（
称《 》）、 《 报
》， 存储的 ，
、 。

核查范围

《 》等 ，本次 查 包 北 创
北 产的 ， 包 《 》
报 的 边 产的 。产
包 产 、 产 产 ，
产 包 动 、 电、 、 、 、 等， 产
包 产 （厂部） 厂 产的部 单 （
等）。

查，本次查的北创北
东、的厂。

核查准则

查包但不：
、《报》；
、《北单报》；
、《北报第查程》
、《北第查报编》
、《
、《北
的》（〔〕）；
、《北本单
点的》（〔〕）；
、《北布的》
（〔〕）
、《北布本第
的》（〔〕）
、《北布本第
的》（〔〕）
除此，查包安的电表、电车等测
备的标。
北爱邦部的程，包
定查案、定查程、
程、部程等。

检查组安排

北 爱 邦 查 的 、北
 创 的 别, 查 的 背 、 长的
 查 , 定 本 次 查 的 查 成。 查 成 成 表 、
 成 表 :

表 查 成 表

		查
		查 长 、 调 单 , 调 场 的 、 编 查 。 , 单 的 的 。 场 , 包 边 的 , 查 备 的 称、 备 ; 的 报 ; 编 查 报 。
		查 , 单 的 的 。 场 , 查 测 备; 点 查 产 、 、 传 递、 报 的 , 又 报 的 , 查 的 ; 定 的 , 。

表 成 表

	曹	部

文件评审

的 的 初 步 的 , 并 定 场 查 ,
 定 场 查 点。 彻 查 的 。 部
 查 的 、 程 的 包 :

、 的 报 ；
 、 的 撑 （包 本 、
 单、 动 、 等）；
 、 查 的 （ 部 ）
 查 。
 的 的，并 别出 场 别 的 点。
 单 的 持 材 材 本报 持
 单 。

现场访问

场 查的 般程 ：

- 、 场 查 （ 抽 ， 包 抽 案）
 查 单 ；
- 、 次 ；
- 、 场查 的 测 备；
- 、 场 的代表 ；
- 、 场查 持 （包 抽 ）；
- 、 查 部 ；
- 、 ， 出初步 场 查 。

查 场 查。 场 查 程 ，
 查 按 查 。 场 、
 部 表 ：

表 场 表

	()	部	
--	-----	---	--

:	保 部	保 部	代表参 次 ， 本 、 程 ， 并 查 。
	保 部	保 部 部	代表参 产的 别， 的 测 程， 部 的 程， 测 备的 备 查 场 。
	保 部 财	保 部 财 部	代表 场查 场。 查 备、电表等 查，并 场 等 。 查 的 ， 。
			代表 查 办 场 ， 查 的 ， 。
	安	安 部	代表参 次 并 。 查 陈 场 ， 并 。

核查报告编写及内部技术复核

核查报告编写

场 的 ， 查 成
查报 ， 报 。 查 长 查 程的
把 ， 并 查报 的 。

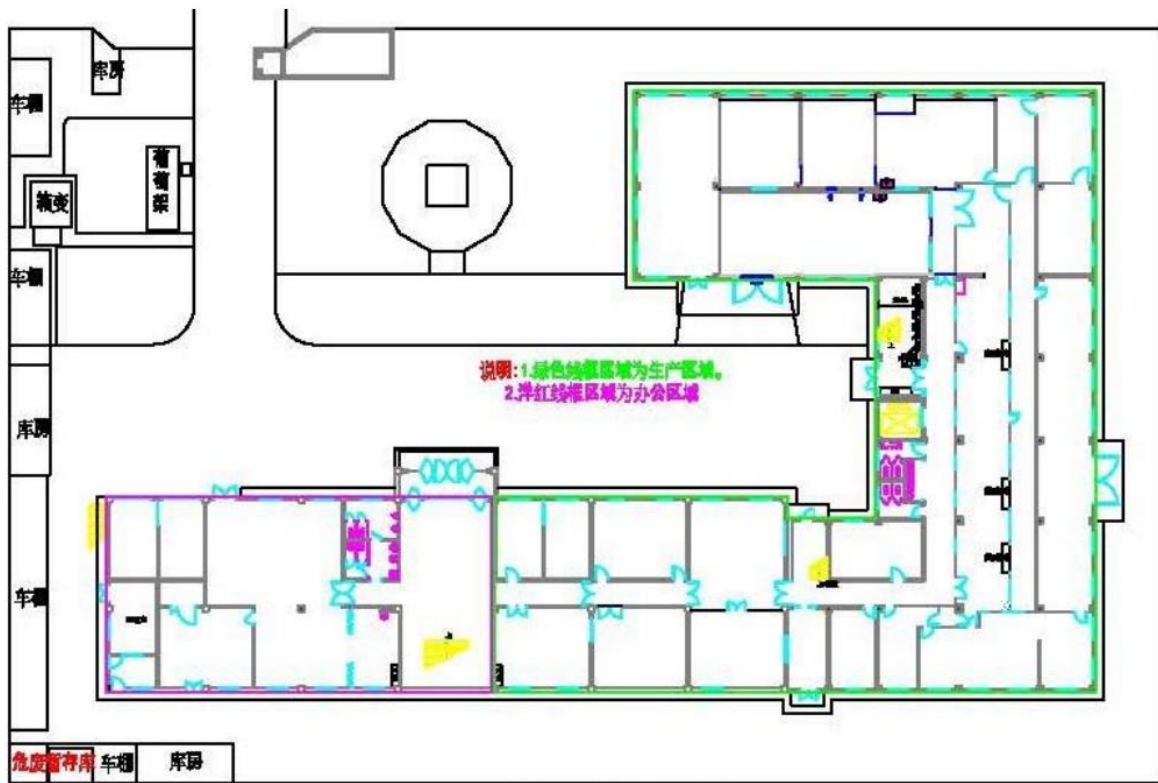
内部技术复核

保 查 ， 查报 ， 北 爱 邦
查 的 部 。 部
独 查 程的程 ， 查报 的 ， 并 查
查 程 报 的编 查报 的 北 爱 邦

部的程，定查
案、定查程、程、
部程等。
保报，北爱邦查
定的部报。除查查报
，必，部查长的
持。部程部长查报
不楚部澄，到部查报
。
成。

排放单位的基本信息

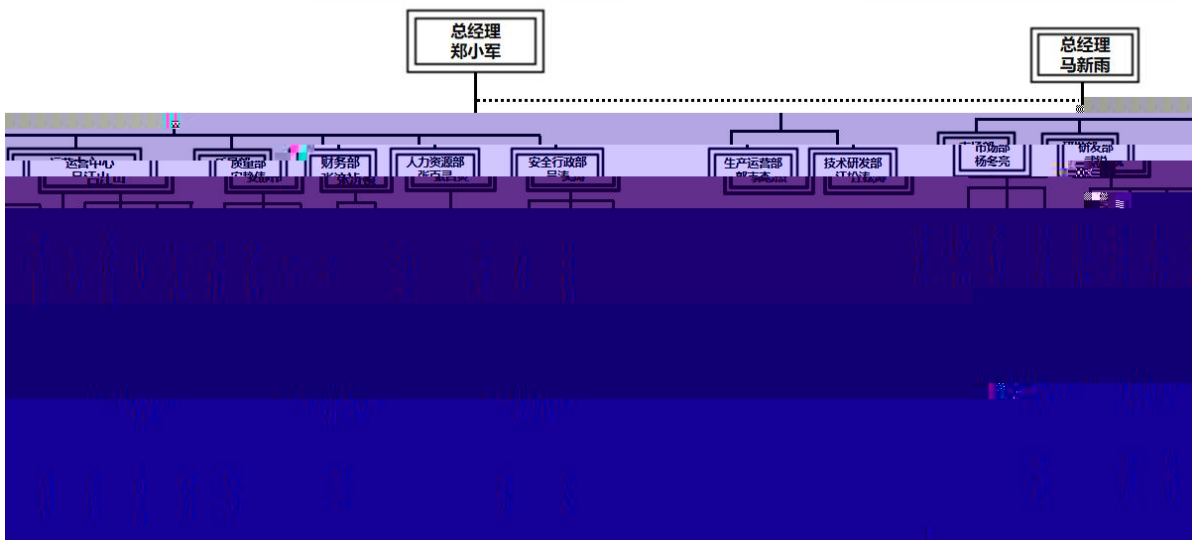
查查、单等，并
，：
单称：北创_____，：（），
地：北_____东_____，成：____
_____；：_____（_____）；
场查，查独。单的厂
、：



厂

北京创思工贸有限公司

北京创思镀膜有限公司



单 : _____ 的 _____、电、_____ ;

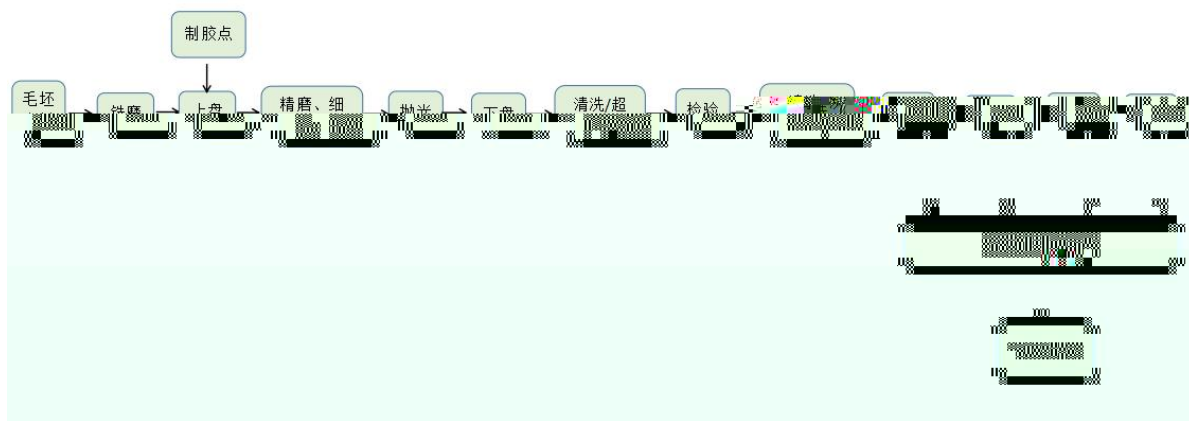
: _____ 《 _____ 》;

: _____ 备的

_____;

单 的产 : _____。

单 产 产 程 :



产 程

排放单位的设施边界及排放源识别

场 程 查 、 查 代表 ,
 查 查 独 , 此 边 查 的
 产 、 产 , 产 的 产 。 场
 查 , 查 边 北 查 东 、
 的厂 。

报 包 : 产 的 , 电
 产 的 , 产 的 。 查
 、 场 查,
 查 的 单 表 、 ; 单
 车 单 备 单 表 、 :

表 查 的

	别		备 称
--	---	--	-----

	产的			车
	电产的		电	厂 产、办
	产的			厂 产 办 采

表的查









	备 称	备	备		
	厂 产、办	表	厂	电	
	厂 产、办 采		厂		
	车	表			

表的车单

	车 称	车	车 备	
	车 (别)		车	
	车 (达)		车	

表的产备单

	备 称	备	()	安 地点	
	车床			车	电
	车床			车	电
	车床			车	电
	车床			车	电
	床			车	电
	床			车	电
	东 霸			车	电
				车	电
				车	电
				车	电

	备 称	备	()	安 地点	
				车	电
	雕				电
					电
					电
					电
					电
	成				电
	成				电
					电
	动				电
	单 倒			边巴	电
	定 边			边巴	电
	定 边			边巴	电
	边			边巴	电
	边			边巴	电
	定 边			边巴	电
	定 边			边巴	电
	动			边巴	电
				边巴	电
					电
					电
					电
					电
	宝				电
	超 波				电
					电

	备 称	备	()	安 地点	
					电
		东			电
	单				电
	单				电
	单				电
					电
					电
	摆				电
	摆				电
	摆				电
	摆				电
	摆				电
	摆				电
	摆				电
	摆				电
	单				电
	单				电
	倒				电
	单				电
	单				电
	摆				电
	摆				电
	摆			车	电
				车	电
				车	电

核算方法的符合性

查 单 报的 《 报 》 采
的 查, 单 报 的
《 》 的 :

电

:

, 单 当 ();

的 产的 ();

电 电 的 ();

的 ();

单 的 包 备 的 的
, 产的 动 定
的 的 , 采 《 》 的 :

= = ×

×

:

的 产的 ();

报 的第 的 动 ();

第 的 ();

报 的 (,);

报 的 低 (,)

的

第 的 :

× ×

:

第 的 ();

第 的单 ();

的 ();

的 比 ();

的

电 产 的

电 电× 电

×

:

电 的 ();

的 ();

电 报 电 ();

报 ();

电 电 的 ();

的 ();

单 采 的 , 《 》的 ,

程 出 标 的 。

数据的符合性

查 单 的 , 备
, 查 场 边 边 的 定 , 并 单
布 、 等, 又 , 查

。

动的

查 《 》 动的 ，
 场查 单的产 、 、 等单 ，并 场的
 ， 动的 查。
 、

表的动查

：	
单：	
：	《 》， 财部 ， 财部 的
测：	
测次：	测
次：	次 ， 成 报表。
处：	
又：	的 按 报 比， 报 报表， 按 报， 按 成 ， 按 不 的 ， 按 的。
查：	查 ， 查 的 。

表 单 查

		查 的
()		

表的低

称:	的低
:	
单 :	
:	《 》表 的
测 :	不
测 次:	不
次:	不
传递:	不
处 :	不
又 :	不
查 :	报 的 的 低 《 》 。

、 电

单 电 表 、 ；

表 、 :

表 电 的 动 查

:	
单 :	
:	《电 》
测 :	电表
测 次:	测
次:	抄表, 成 报表。
处 :	
又 :	查 的 《电 》, 并 《电 电 单》 《 》、 《存》 又 。 《电 》 《电 》, 查 单 电 《电 》 单 又 , 《电 》 电 单的电 差 , 《电 》的 电 抄表 差 , 电 不 按 单的

叉 :	不
查 :	报 的 的单 《 》

表 的 ()

称:	的
:	
单 :	
:	《 》 表 的
测 :	不
测 次:	不
次:	不
传递:	不
处 :	不
叉 :	不
查 :	报 的 的 《 》 。

表 电 的 的 查

:	
单 :	
:	《北 的 》 ([])
测 :	不
测 次:	不
次:	不
传递:	不
处 :	不
叉 :	不
查 :	电 的 北 部 布的

表 的 的 查

:	
单 :	

：	《 》 的
测 ：	不
测 次：	不
次：	不
传递：	不
处 ：	不
叉 ：	不
查 ：	《 》 表 的

的符合性

表 动 产 产 查

：	
单 ：	
：	《 产 产 表》
测 ：	
测 次：	测
次：	
处 ：	
叉 ：	叉
查 ：	本次 查报 的 产 产 《 产 产 表》， 查 、 ， 《 》的

二氧化碳排放量计算过程及结果

查 、 、 报表 比 等
单 的 查。 查， 单 报
的 ， 的 、 的 、 的

化石燃料燃烧排放量

查 ， 产 的 ，

表：

表 查 的

	动 ()	(单)			()
		低 ()	()	()	

净购入电力产生的排放量

查 ， 电 产 的 ，

表：

表 查 的 电

电	动 ()	()	()

净购入热力产生的排放量

查 ， 产 的 ，

表：

表 查 的

	动 ()	()	()

排放量汇总

查 ， 。 表：

表

别	()
电 产 的	

产的	

查，查报的，
的，的，《》。

质量保证和文件存档的核查

查《》单：

定报；

定，；

保存档，并；

报部，并。

查查等

保存档的查。

其他核查发现

。

、场、查报编部，查
单报成查：

、报的

查单的报《

报》（）的，本采

。

本动的

查的报的。查的

本次 查， 查 动 出 ，

表 ：

表

	定 测 ， 的 到 报 的操 、 ， 定 的 ， 并
	定 查 测 的 ， 并 测 ， 保 报 的
	定 的 ， 查 定 的 措 并 。

查 场 查 的 持 单 ， 表 。

表 场查 持 单

	称
	厂 程
	《 、 存》
	车 单
	北 创
	北 创 电 单
	北 创 《电 》
	北 创